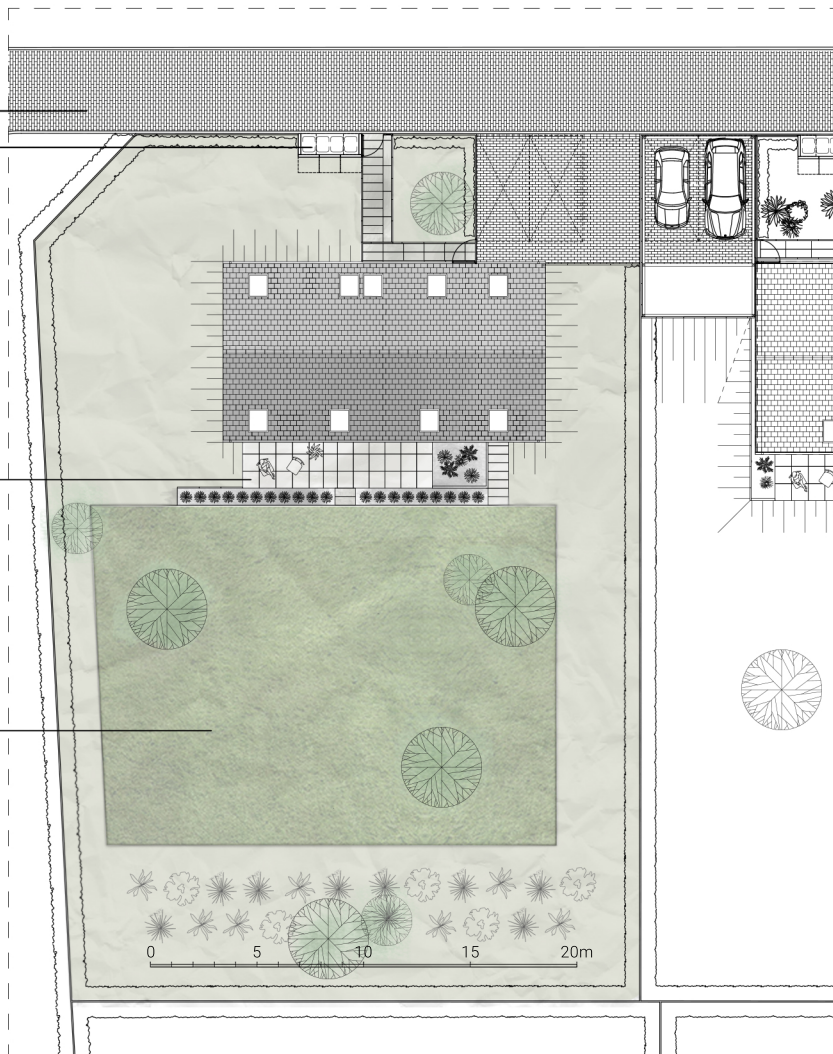


droga
dojazdowa

śmietnik

taras

ogród



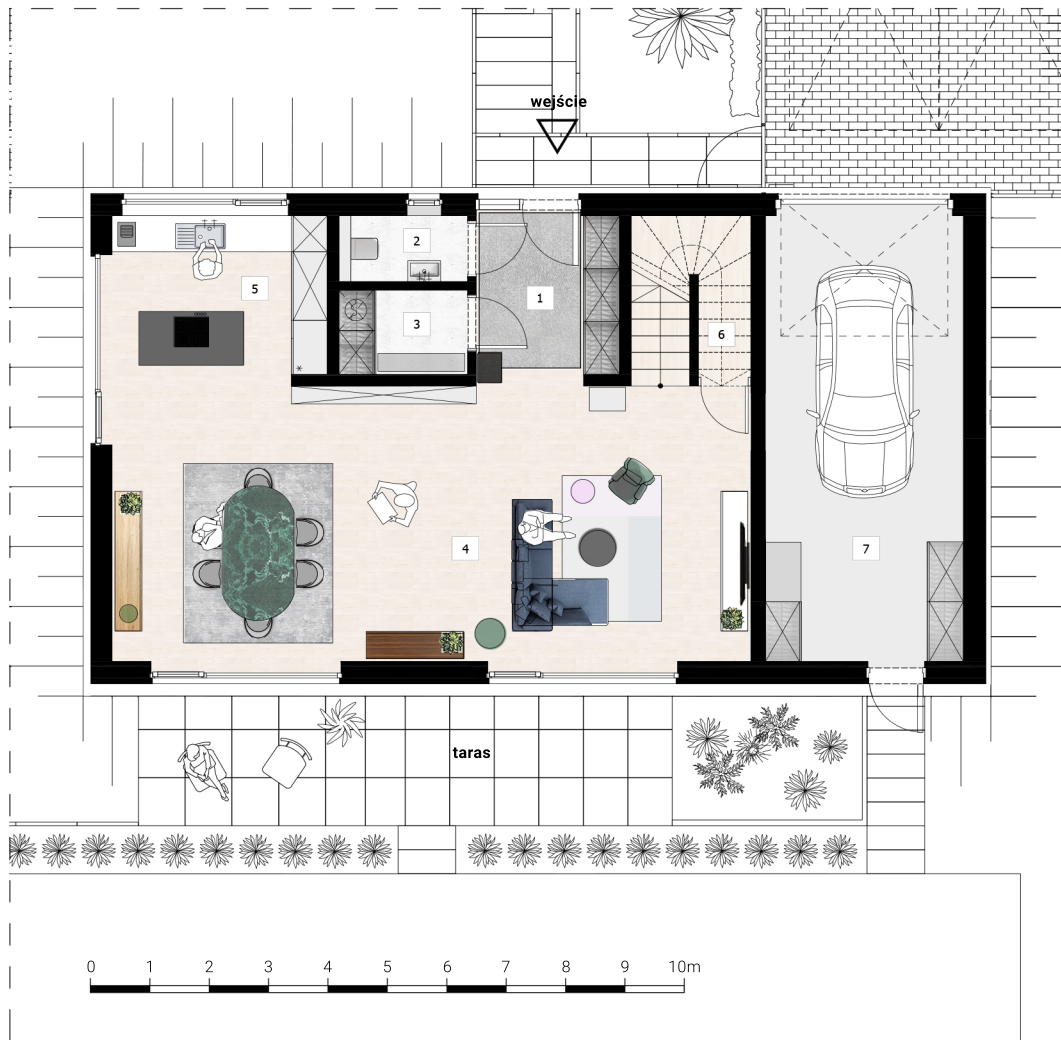
mapa inwestycji

Dom jednorodzinny zagospodarowanie terenu

taras 19,33 m²
ogród 864,40 m²

pow. działki 1121,92 m²
pow. zabudowy 125,98 m²

Podane na karcie wymiary oraz powierzchnie pomieszczeń mają charakter projektowy i mogą nieznacznie różnić się od wymiarów i powierzchni w wybudowanym budynku. Umeblowanie oraz zagospodarowanie terenu jest tylko wizualizacją i nie stanowi oferty handlowej - mają jedynie charakter poglądowy, przybliżający wielkość mieszkania.



mapa inwestycji

Dom jednorodzinny parter

1	Hol wejściowy	6,87 m ²
2	WC	2,37 m ²
3	Pom. gospodarcze	3,02 m ²
4	Salon z jadalnią	49,17 m ²
5	Kuchnia	10,14 m ²
6	Pom. pomocnicze pod schodami	1,51 m ²
7	Garaż	24,64 m ²

Łącznie parter 97,72 m²
 Łącznie całość 192,91 m²

Taras 19,33 m²
 Ogród 864,40 m²

Podane na karcie wymiary oraz powierzchnie pomieszczeń mają charakter projektowy i mogą nieznacznie różnić się od wymiarów i powierzchni w wybudowanym budynku. Umeblowanie oraz zagospodarowanie terenu jest tylko wizualizacją i nie stanowi oferty handlowej - ma jedynie charakter poglądowy, przybliżający wielkość mieszkanca.



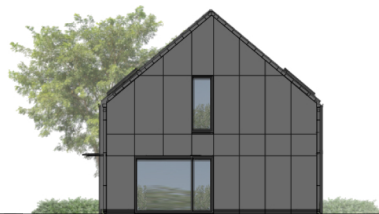
mapa inwestycji

Dom jednorodzinny piętro

8	Przestrzeń wspólna	31,93 m ²
9	Pokój	15,24 m ²
10	Łazienka	8,77 m ²
11	Sypialnia	26,82 m ²
12	Łazienka	12,43 m ²

Łącznie piętro 95,19 m²
 Łącznie całość 192,91 m²

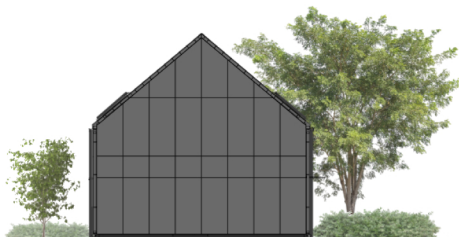
Podane na karcie wymiary oraz powierzchnie pomieszczeń mają charakter projektowy i mogą nieznacznie różnić się od wymiarów i powierzchni w wybudowanym budynku. Umeblowanie oraz zagospodarowanie terenu jest tylko wizualizacją i nie stanowi oferty handlowej - ma jedynie charakter poglądowy, przybliżający wielkość mieszkania.



elewacja zachodnia



elewacja południowa (ogrodowa)



elewacja wschodnia



elewacja północna (wejściowa)

